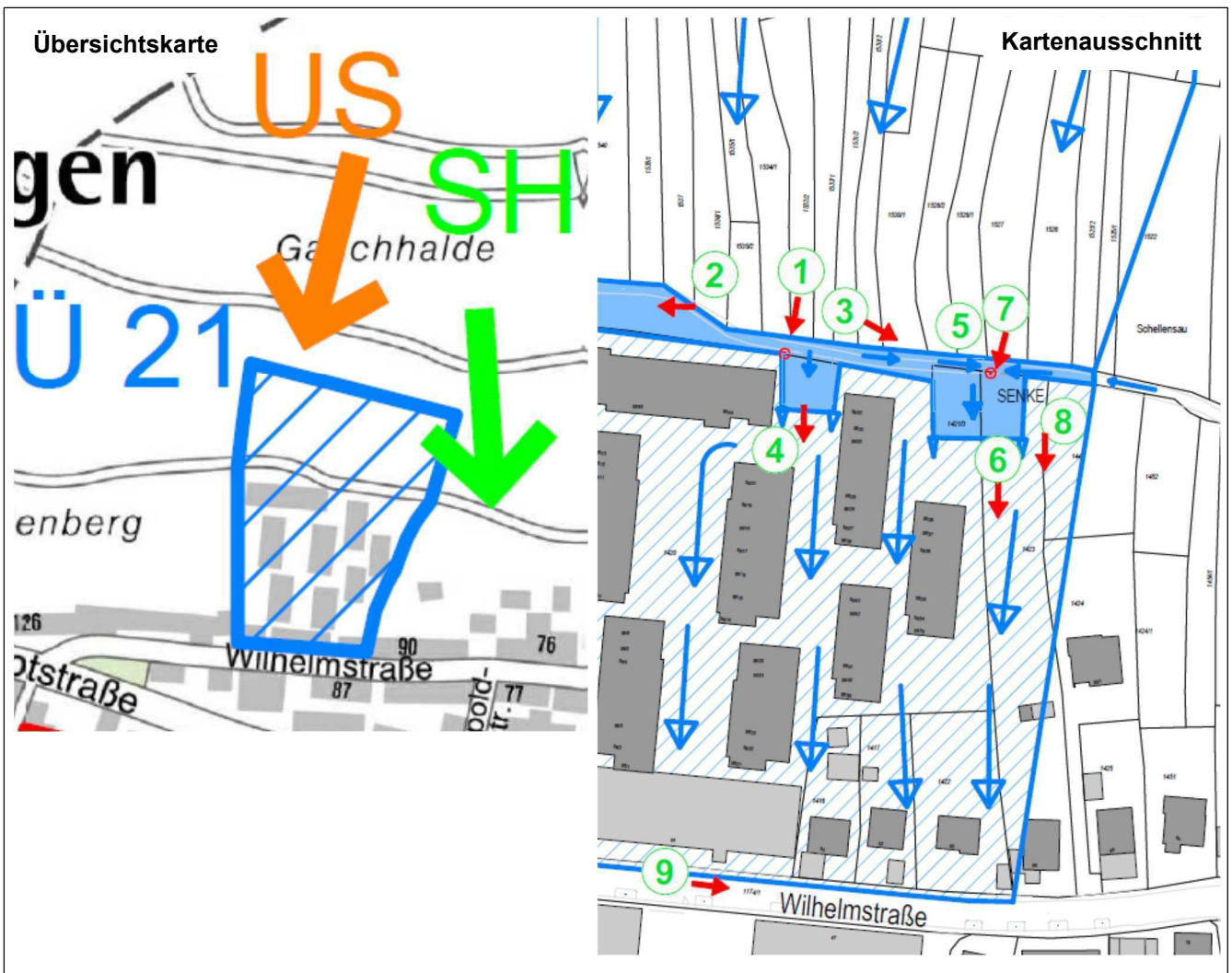


Ü 21 Wilhelmstraße Zell

Art der Gefährdung	Überflutung, Hangrutschung
Stadtteil	Zell
Betroffene Bereiche	Rotenstraße, Wilhelmstraße




<p>Risiken und Schadenspotentiale</p>	<ul style="list-style-type: none">▪ mögliche Personenschäden durch Ertrinken u.a. in Untergeschossen▪ mögliche Personenschäden durch Stromschlag▪ Sachschäden aufgrund hoher Fließgeschwindigkeit im öffentlichen Raum▪ Erosionsschäden▪ Hangrutschung▪ Schlamm und Geröllablagerungen▪ Gebäudeschäden, u.a. nasse Keller durch Flutung über Lichtschächte und Treppenabgänge▪ Einstau privater Tiefgaragen
<p>Sofortmaßnahmen vor und während eines Ereignisses</p>	<ul style="list-style-type: none">▪ Eigenschutz der Gebäude durch Eigentümer▪ Sperrung der gefährdeten Straßenbereiche entsprechend Straßenabsperiplänen▪ Sichern der Treppenabgänge zu privaten Tiefgaragen
<p>Mittel- und Langfristige Lösungsansätze zur Reduzierung der Risiken</p>	<ul style="list-style-type: none">▪ Straßenkörper als Notgerinne optimieren▪ Retentionsflächen oberhalb optimieren/ausbauen▪ Sonst keine wirtschaftlich vertretbaren Maßnahmen zur Abflussreduzierung erkennbar <p>SH:</p> <ul style="list-style-type: none">▪ Wasserführung optimieren



Legende

-  besondere Gefahrenstelle wie Tiefgarage/ Unterführung
-  Gefahrenstelle mit Überflutungspotential
-  Abfluss Urbane Sturzflut
-  mögliche zusätzliche geflutete Flächen
-  Objektnummer zur Liste
-  Sandsäcke

 **Stadt Esslingen am Neckar**
TIEFBAUAMT
 Ritterstraße 17, 73728 Esslingen a. N.

Zell-Wilhelmstraße	Datum: 7/20
	bearbeitet: HSe
	Projektleiter: WD
Überflutungs-/Gefahrenplan	Maßstab: 1:1000
Plan Nr.	Esslingen,
Ü21/1/B	gez. Weiss